

DÉCLARATION ANNUELLE 2011

GUY BRETON
RECTEUR

14 novembre 2011



COMPRENDRE. AGIR.

RETOUR SUR

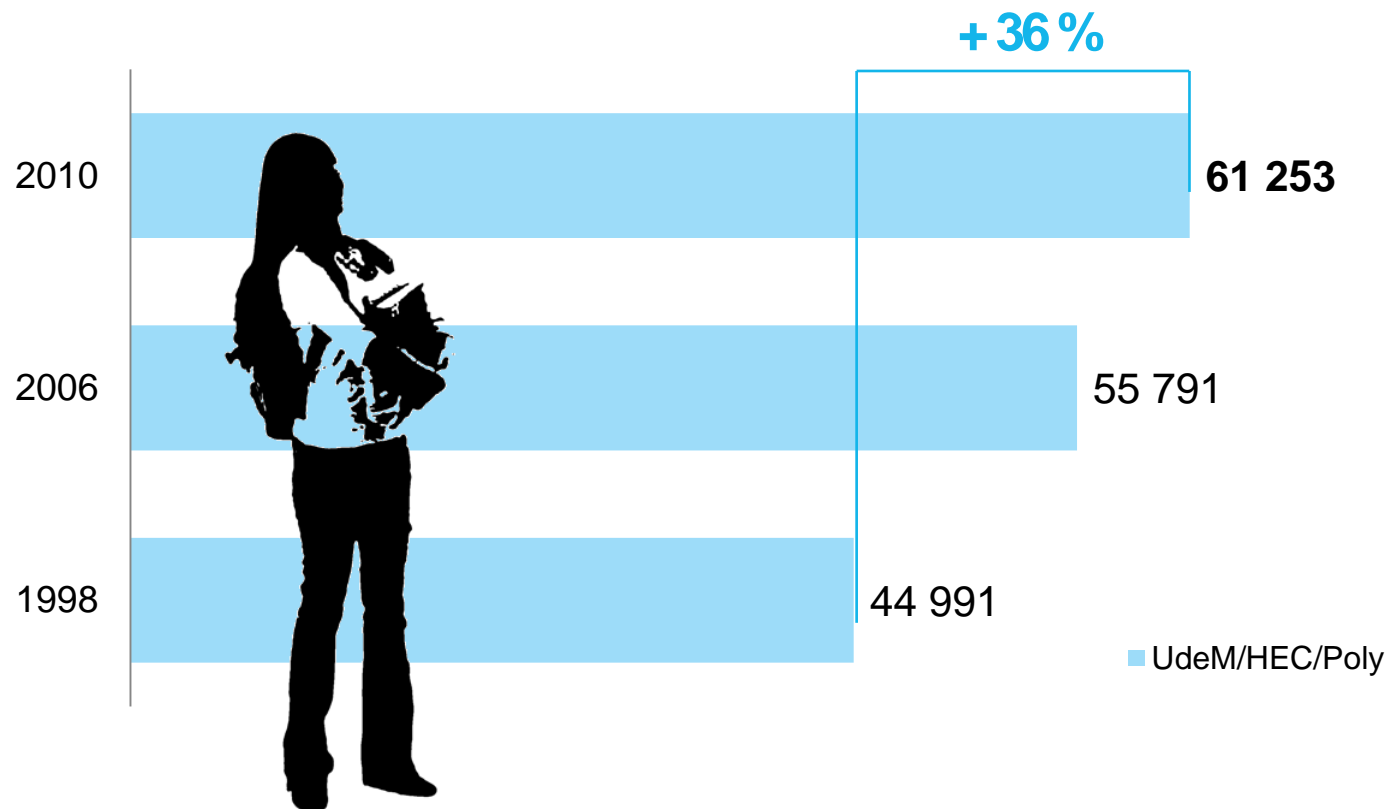
2010-2011

U
de
M

HAUSSE DES INSCRIPTIONS

L'UdeM accueille **16 000 étudiants de plus** qu'en 1998.

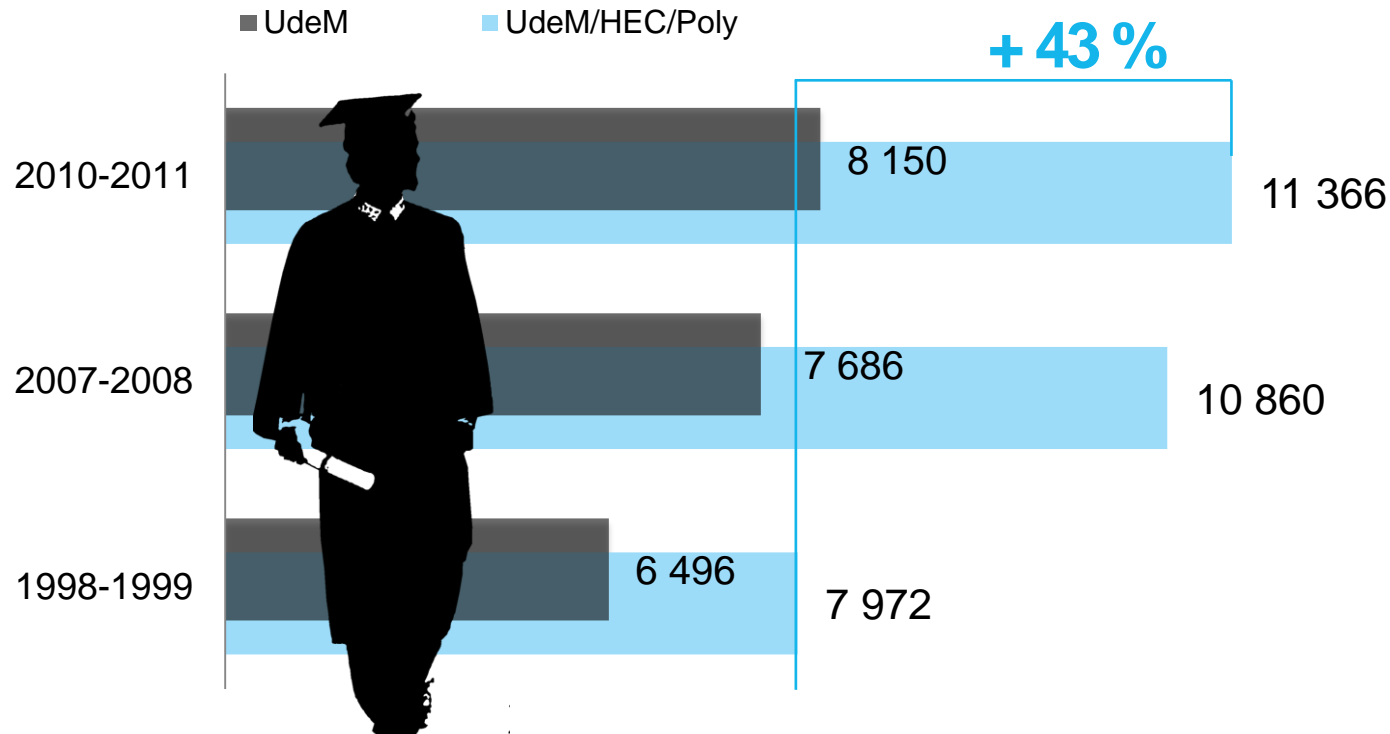
ÉVOLUTION DES EFFECTIFS ÉTUDIANTS



HAUSSE DE LA DIPLOMATION

La grande famille de l'UdeM compte **plus de 300 000 diplômés**, soit le plus important bassin de main-d'œuvre universitaire au Québec.

ÉVOLUTION DE LA DIPLOMATION



HAUSSE DU NOMBRE DE PROFESSEURS

POSTES DE
PROFESSEURS RÉGULIERS

DEPUIS
FÉVRIER 2010

+52

NOTRE RÉPONSE AU DÉFI DÉMOGRAPHIQUE

35% de nos
étudiants
proviennent
de Laval
et de la
Rive-Nord



L'UdeM RÉNOVÉ



L'UdeM PLAIDE À L'ÈRE 2.0.



L'UdeM SE NUMÉRISE



The screenshot shows the StudiUM website interface. At the top left is the Université de Montréal logo and the StudiUM title. At the top right, it says 'Bienvenue, Connexion'. Below this is a navigation bar with 'Accueil', 'Liste des cours', and 'Aide' (with a dropdown arrow). To the right of the navigation bar are four colored squares (blue, green, purple, orange) and a language selector set to 'Français (fr)'. The main content area starts with the text 'Bienvenue dans votre environnement numérique d'apprentissage !'. There are two main columns of content. The left column is titled 'Soutien enseignants' and includes a list of links: 'Préparer son cours', 'Ouvrir le cours aux étudiants', 'Respecter les droits d'auteur', 'Capsules vidéo', 'Ateliers de formation', 'Exemples de cours', 'Passer de WebCT à StudiUM', 'Accéder à WebCT', and 'Foire aux questions'. Below this list is a link for 'Besoin d'aide ?'. The right column is titled 'Soutien étudiants' and includes a list of links: 'Guide de première connexion', 'Configuration requise', 'Capsules vidéo', 'Foire aux questions', 'Se connecter à StudiUM', and 'Accéder à WebCT'. Below this list is a link for 'Besoin d'aide ?'. To the right of the 'Soutien étudiants' column is a blue square button with the text 'connexion StudiUM'. There are also small images of a teacher pointing at a screen and two students looking at a screen.

Université  de Montréal | StudiUM

Bienvenue, [Connexion](#)

Accueil Liste des cours Aide ▾

Français (fr) ▾

Bienvenue dans votre environnement numérique d'apprentissage !

Soutien enseignants

- Préparer son cours
- Ouvrir le cours aux étudiants
- Respecter les droits d'auteur
- Capsules vidéo
- Ateliers de formation
- Exemples de cours
- Passer de WebCT à StudiUM
- Accéder à WebCT
- Foire aux questions

[Besoin d'aide ?](#)

Soutien étudiants

- Guide de première connexion
- Configuration requise
- Capsules vidéo
- Foire aux questions
- Se connecter à StudiUM
- Accéder à WebCT

[Besoin d'aide ?](#)

connexion StudiUM

L'UdeM SE RESSOURCE

SIGNATURE
CONVENTIONS
COLLECTIVES

ÉQUITÉ
SALARIALE



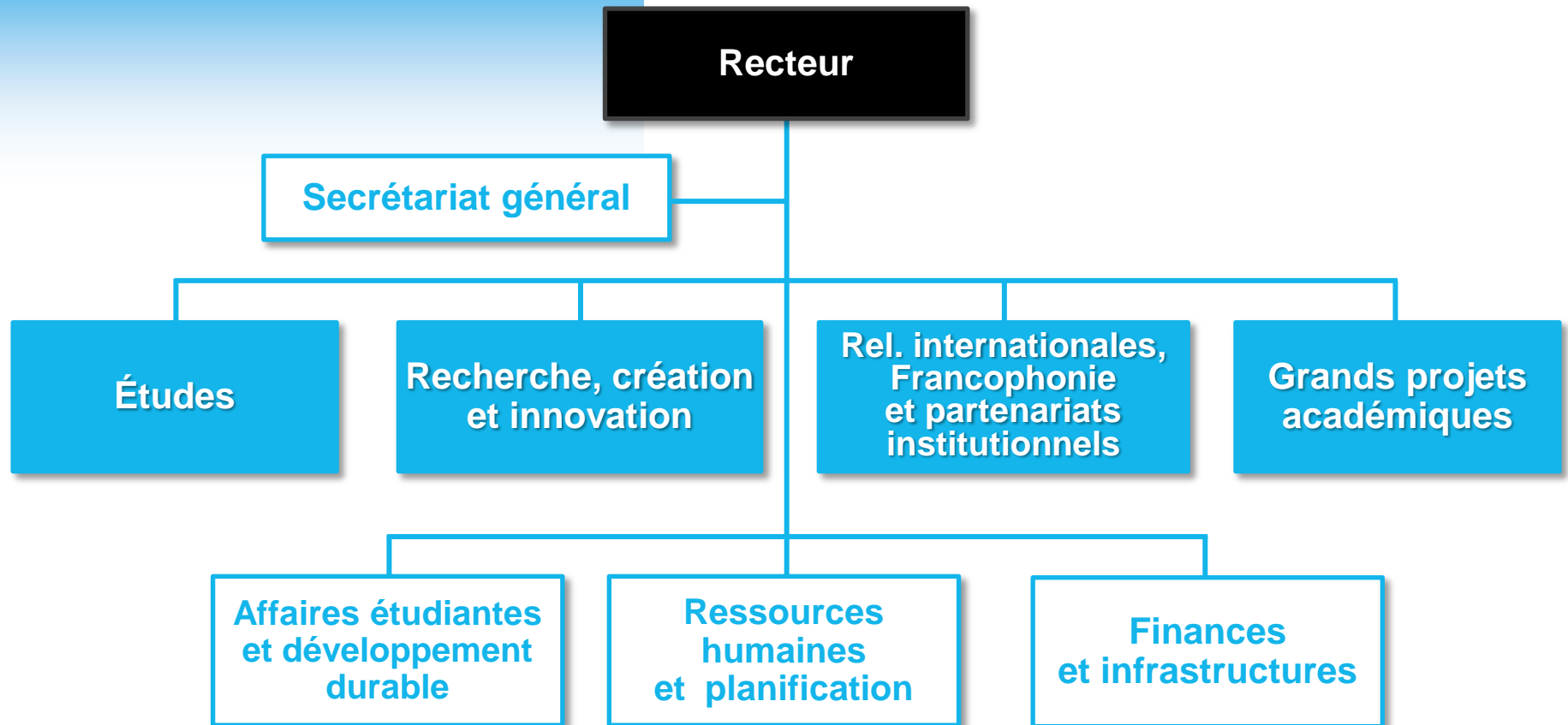
L'UdeM DIFFUSE

les bibliothèques / UdeM

**EndNote, la solution à
vos casse-têtes**



UNE ÉQUIPE RENOUVELÉE



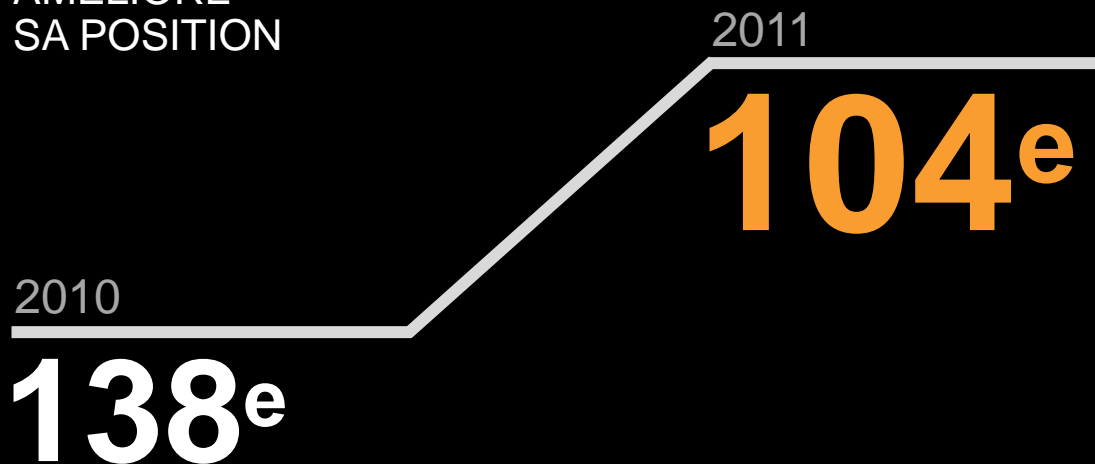
NOTRE

POSITIONNEMENT

U de M

Classement
Times Higher Education

L'UdeM
AMÉLIORE
SA POSITION



Classement
Times Higher Education

PARMI
LES
MEILLEURES

École
Polytechnique (Paris)

63^e

École Normale
Supérieure (Paris)

59^e

École Polytechnique
Fédérale de Lausanne

46^e

Université Pierre
et Marie Curie

84^e

UdeM

104^e

DANS LA
FRANCOPHONIE

Classement de Shanghai

SCIENCES
INFORMATIQUES

51-75^e

SCIENCES
ÉCONOMIQUES
ET DE LA GESTION

51-75^e

SCIENCES
SOCIALES

76-100^e

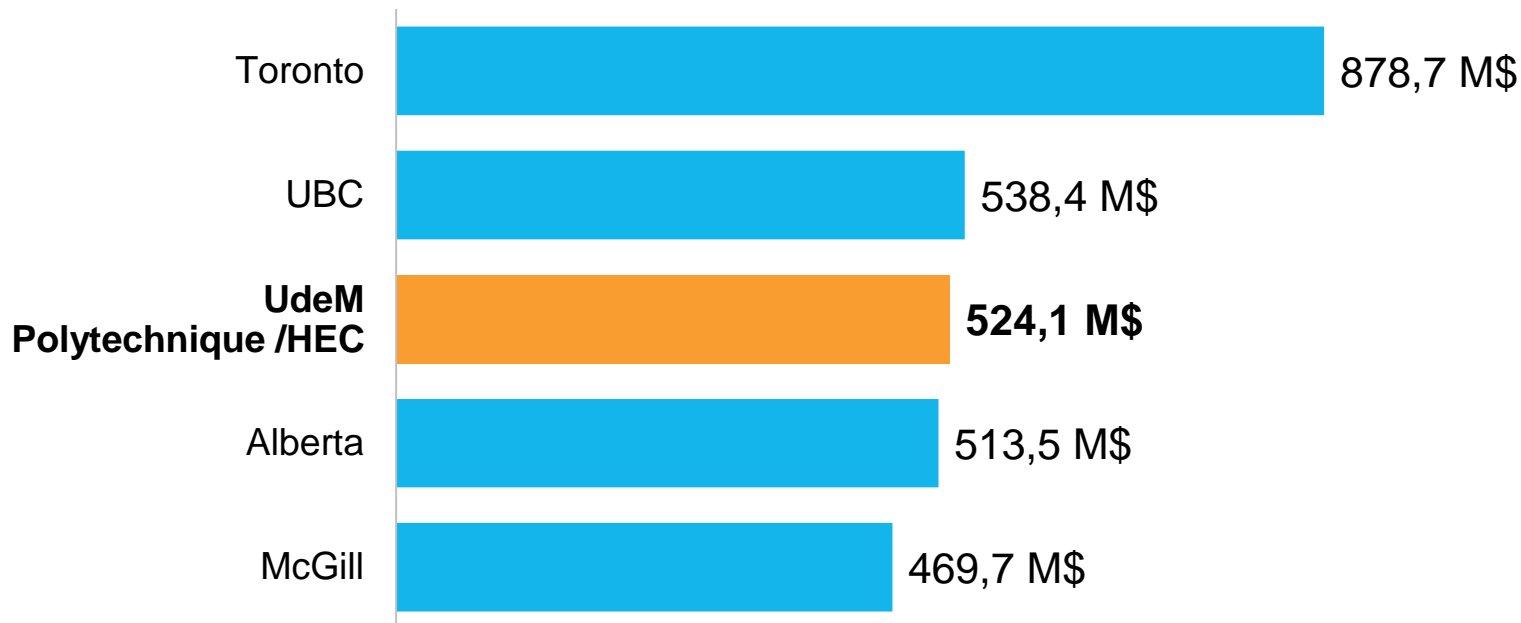
UdeM – 2011

132^e

PARMI LES
MEILLEURES

L'UdeM est **1^{ère}** au Québec **depuis 2005**
dans le domaine de la recherche.

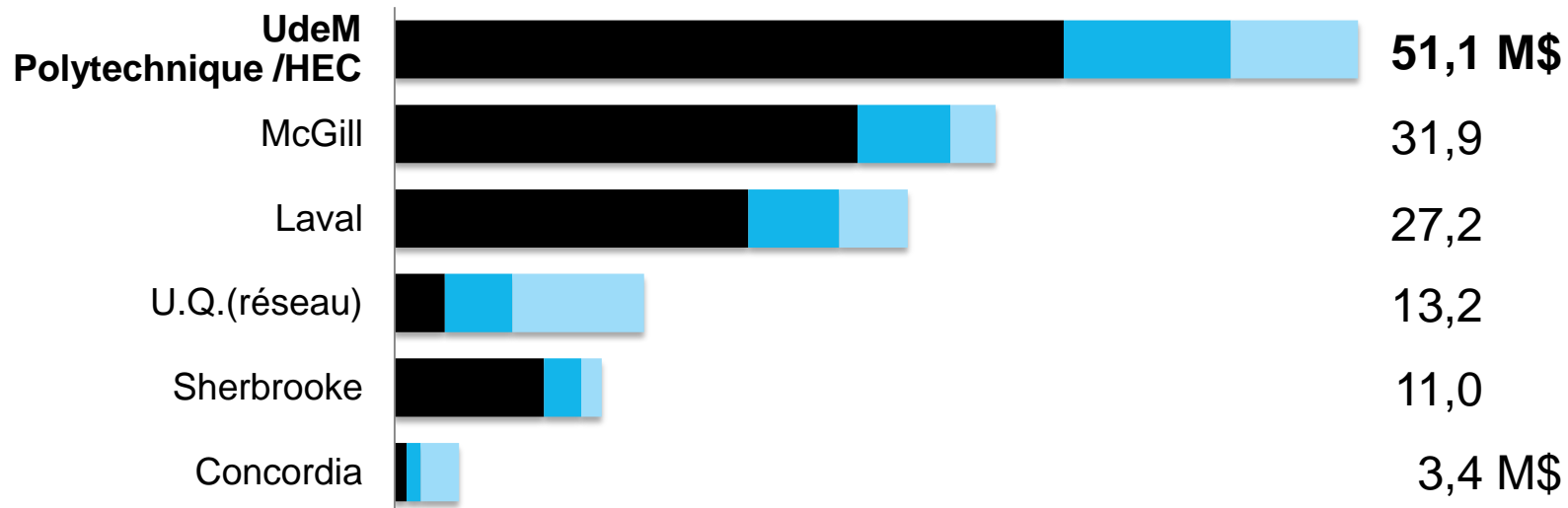
REVENUS DE RECHERCHE PAR UNIVERSITÉ



Source : Re\$earch Infosource 2011 (données de 2009-2010)

Nous récoltons 37 % des subventions des fonds de recherche publics du Québec.

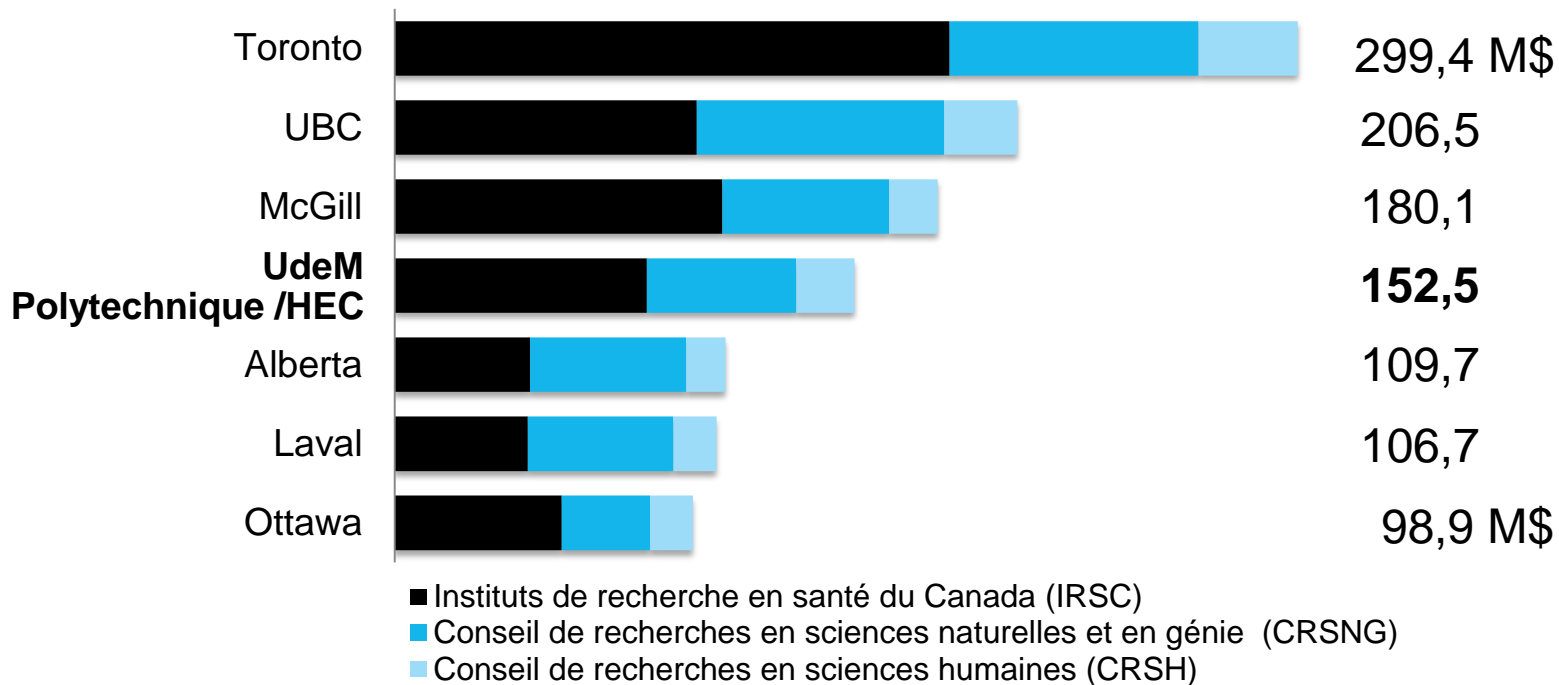
FONDS DE RECHERCHE DU QUÉBEC



- Fonds de recherche en santé du Québec (FRSQ)
- Fonds québécois de la recherche sur la nature et les technologies (FQRNT)
- Fonds québécois de la recherche sur la société et la culture (FQRSC)

L'UdeM est l'université québécoise qui récolte le plus de subventions au CRSH.

CONSEILS SUBVENTIONNAIRES DU CANADA



2009-2010

NOS

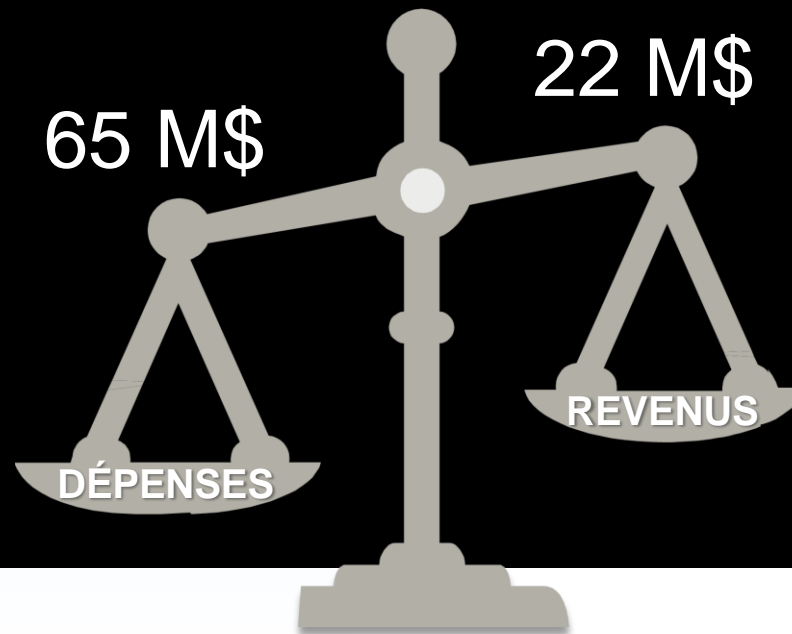
FINANCES

U
de

M

UN ENJEU

Frais indirects de la recherche

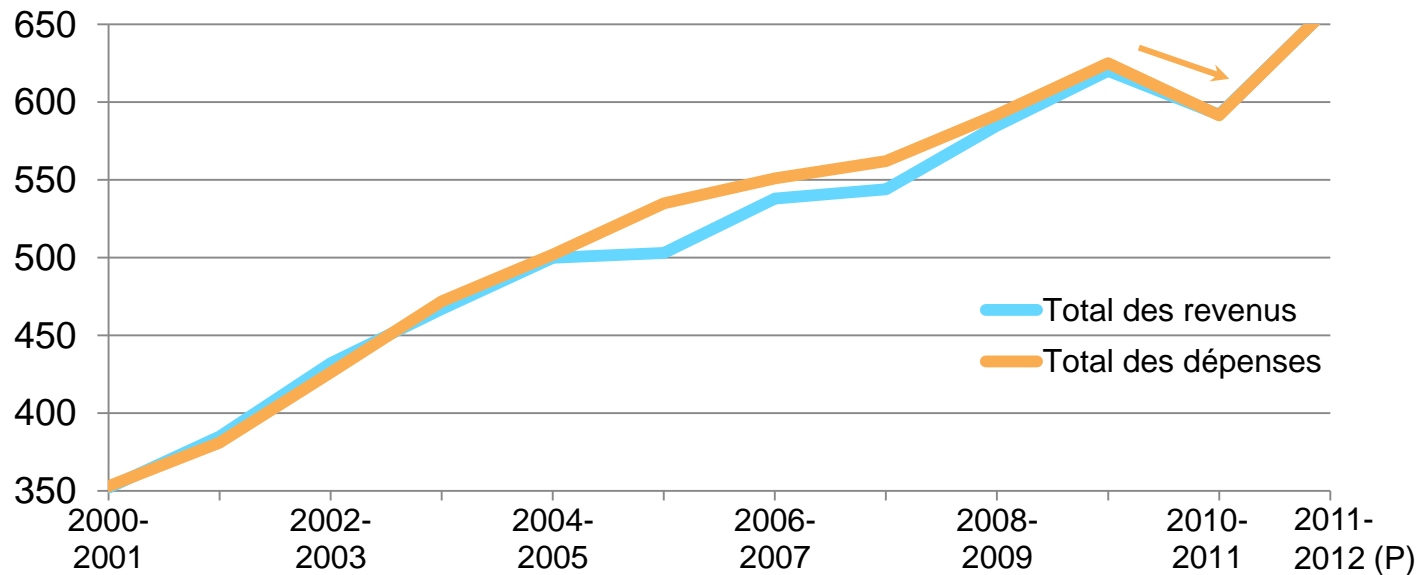


RETOUR À L'ÉQUILIBRE BUDGÉTAIRE

Depuis 2004-2005, nous avons réduit
nos dépenses de 45 M\$.

ÉVOLUTION DES DÉPENSES ET DES REVENUS

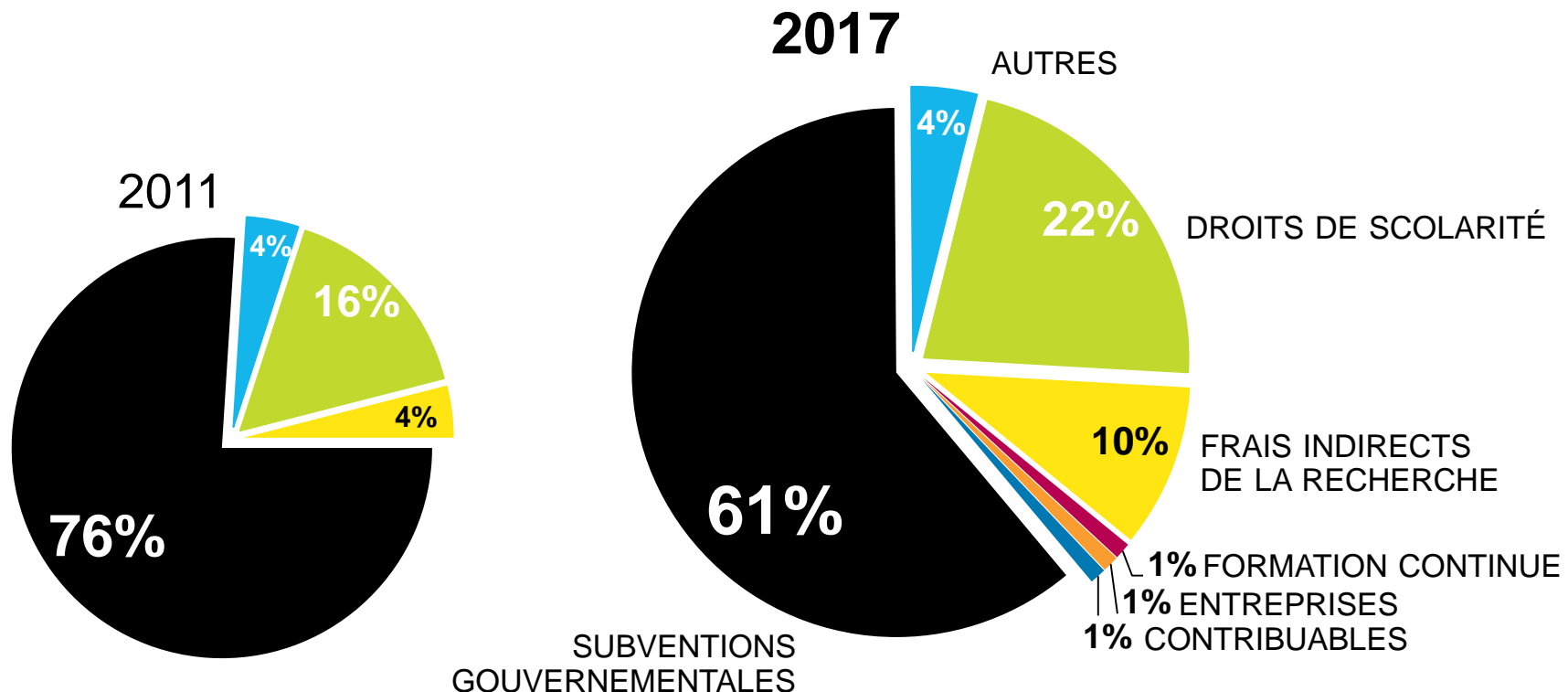
(en millions
de dollars)



➔ Note : La diminution des dépenses et des revenus en 2010-2011 est attribuable au changement de l'année financière, qui ne compte que 11 mois.

NOUVEAU REGARD SUR LE FINANCEMENT

Ma proposition vise à **diversifier nos sources de revenus** et à stabiliser notre financement.



CHUV VERS LA STABILITÉ FINANCIÈRE

Québec reconnaît la mission particulière
du CHUV en lui allouant **2,8 M\$**.



UN ENJEU

Loi 100

NOMBRE D'ÉTUDIANTS PAR MEMBRE
DU PERSONNEL ADMINISTRATIF

OBJECTIF
2015-16

63

FINANCEMENT

UNIVERSITAIRE

U
de
M

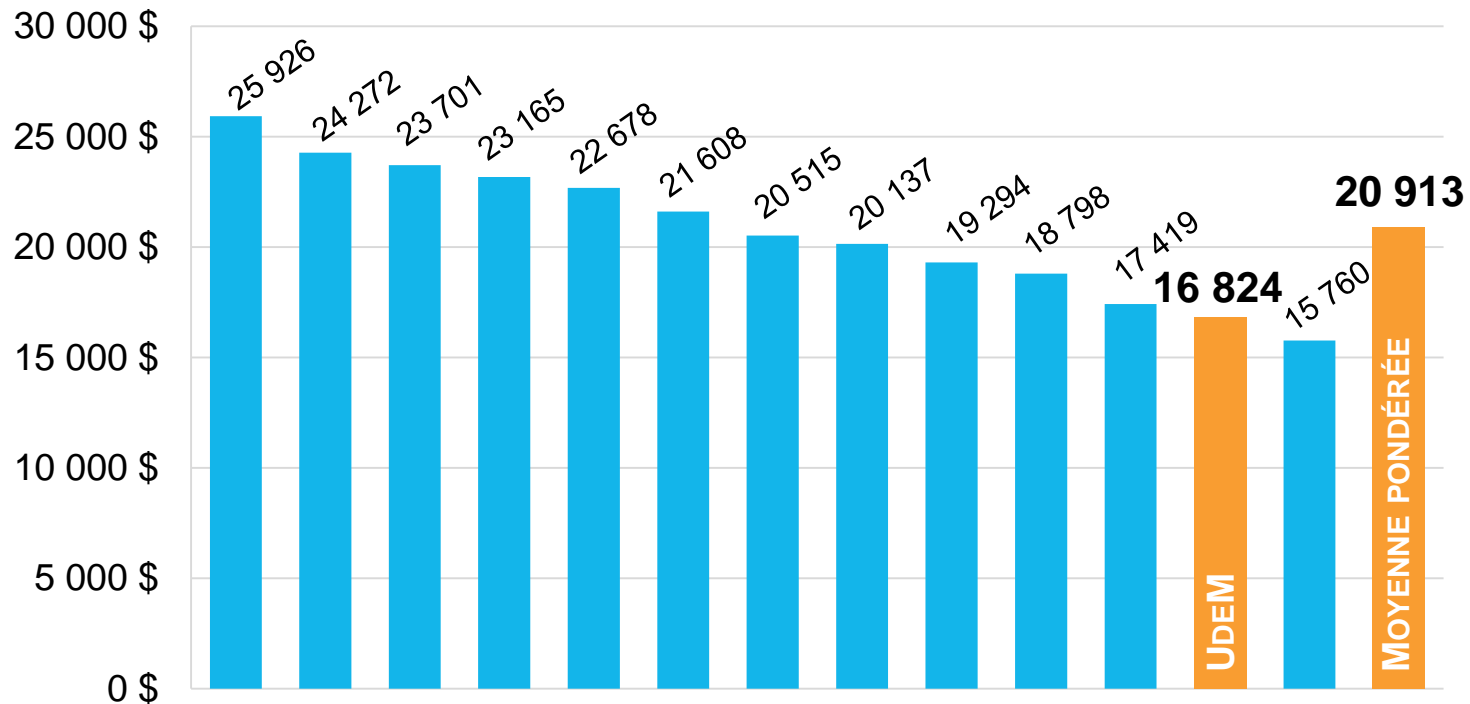


Les universités
ne sont pas
sous-financées.

FAUX

L'UdeM dispose de **4 000 \$ de moins** par étudiant que les grandes universités de recherche du Canada

REVENUS PAR ÉTUDIANT – UNIVERSITÉS DE RECHERCHE, CANADA



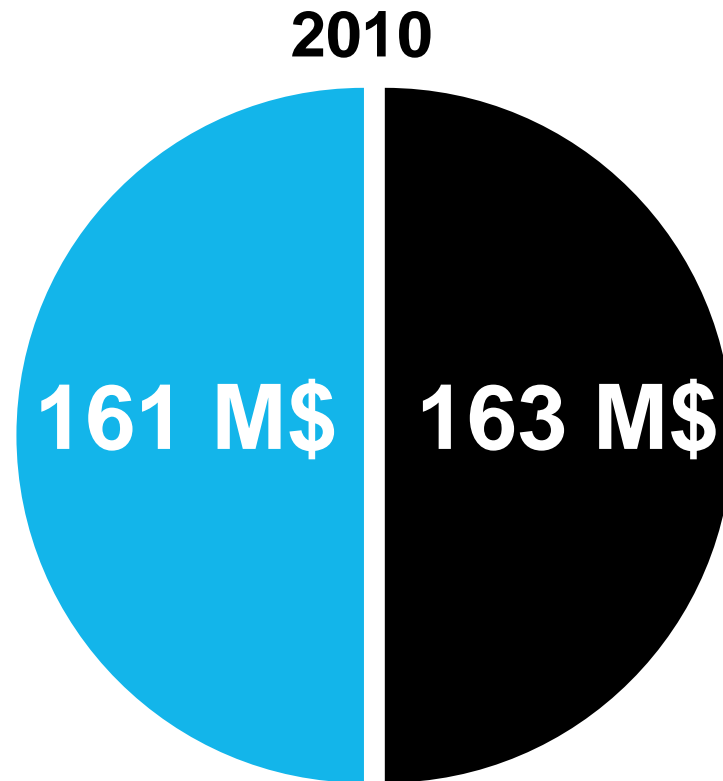
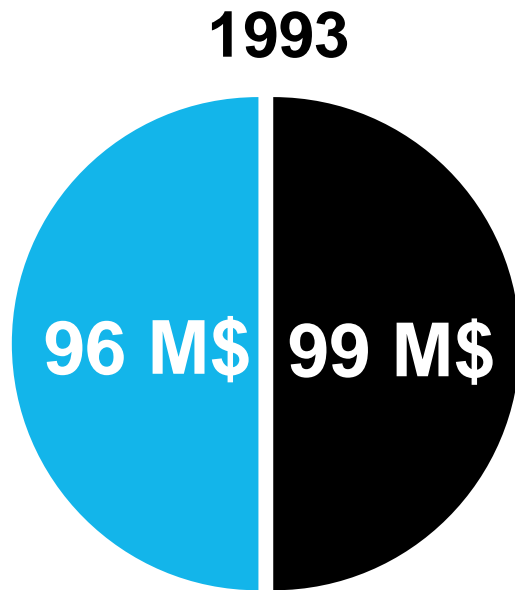
2008-2009



L'administration
accapare une part
toujours plus grande
du budget.

FAUX

■ ADMINISTRATION ET SOUTIEN
■ ENSEIGNEMENT





Les universités
sont à la solde
des entreprises.

FAUX

LES FAITS

« Nous défendons la liberté de pensée et d'expression et l'indépendance de l'institution universitaire dans l'exercice de ses fonctions d'enseignement et de recherche.

Nous reconnaissons également la valeur critique du travail intellectuel et sa fonction de vigie sociale. »

Orientations stratégiques 2011-2015

UNE UNIVERSITÉ

VERTE

U de M

L'UdeM PREND LE BUS





**CENTRE SUR LA BIODIVERSITÉ
DE L'UNIVERSITÉ DE MONTRÉAL**



CONSOMMATION DE PAPIER

MILLIONS
DE FEUILLES

2005-06



88

2009-10



49

OBJECTIF
2015-16



45

NOS

DÉFIS

U de M

NOS GRANDES ORIENTATIONS STRATÉGIQUES

COMPRENDRE. AGIR. DEVENIR.

ACCUEIL | HORIZON 2015 | NOTRE VISION | LE PLAN

Imaginer ce que sera l'UdeM en 2015

À l'automne 2011, l'Université de Montréal a défini les grandes orientations qui baliseront son développement au cours des prochaines années et s'est donné des objectifs précis à atteindre dans ses principaux secteurs d'activités.

En rendant publiques les ambitions que nous nourrissons pour la première université en importance au Québec, nous voulons que vous imaginiez avec nous ce que sera l'UdeM de demain.

Et nous voulons partager tout ce en quoi nous croyons et qui font la richesse de notre communauté : le pouvoir de la **connaissance**, la force de la **création**, le dépassement de **soi**, la diversité de la vie en **société** et l'ouverture d'**esprit**.

Le recteur,

Guy Breton

[Vous avez des idées pour l'UdeM ?](#)
[Vous voulez partager votre vision de l'UdeM en 2015 ?](#)
[Écrivez-nous!](#)

Prénom:

Nom:





5 grands DÉFIS

EXPÉRIENCE ÉTUDIANTE

DIPLOMATION

RECHERCHE

PLANIFICATION
STRATÉGIQUE DES FACULTÉS

INFRASTRUCTURES
PHYSIQUES ET TECHNOLOGIQUES

EXPÉRIENCE ÉTUDIANTE

APPRÉCIATION DE L'EXPÉRIENCE À L'UdeM

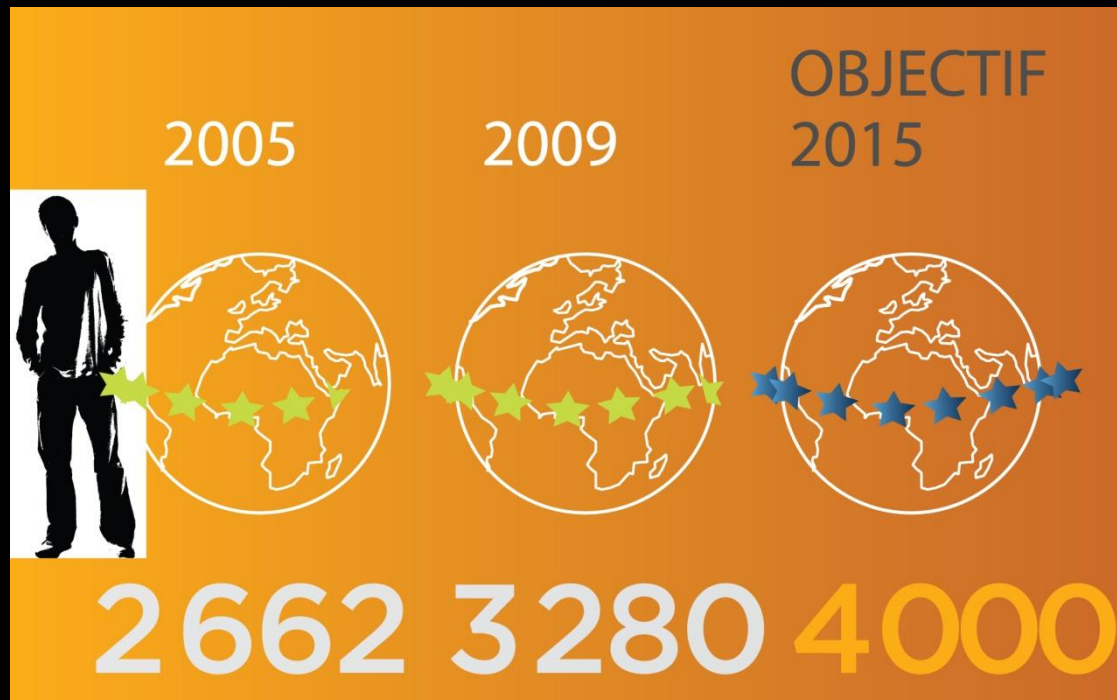
AU
BACCALAURÉAT



EXPÉRIENCE ÉTUDIANTE

ÉTUDIANTS INTERNATIONAUX

NOMBRE
D'ÉTUDIANTS

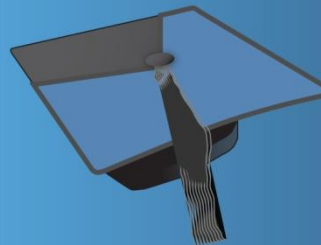


DIPLOMATION

DIPLOMATION

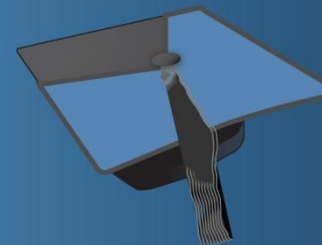
AU
BACCALAURÉAT

2005



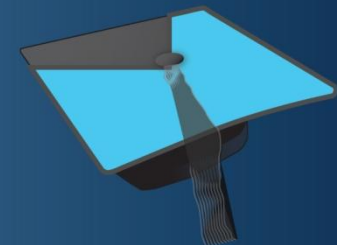
71%

2009



71%

OBJECTIF
2015



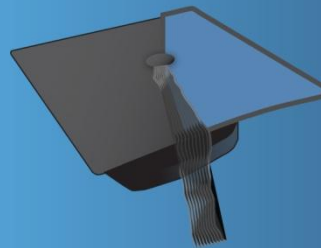
75%

DIPLOMATION

DIPLOMATION

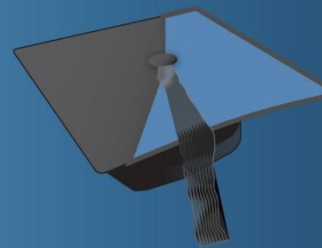
AU
DOCTORAT

2005



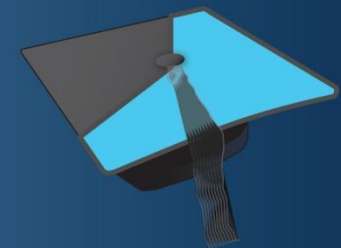
47%

2009



55%

OBJECTIF
2015

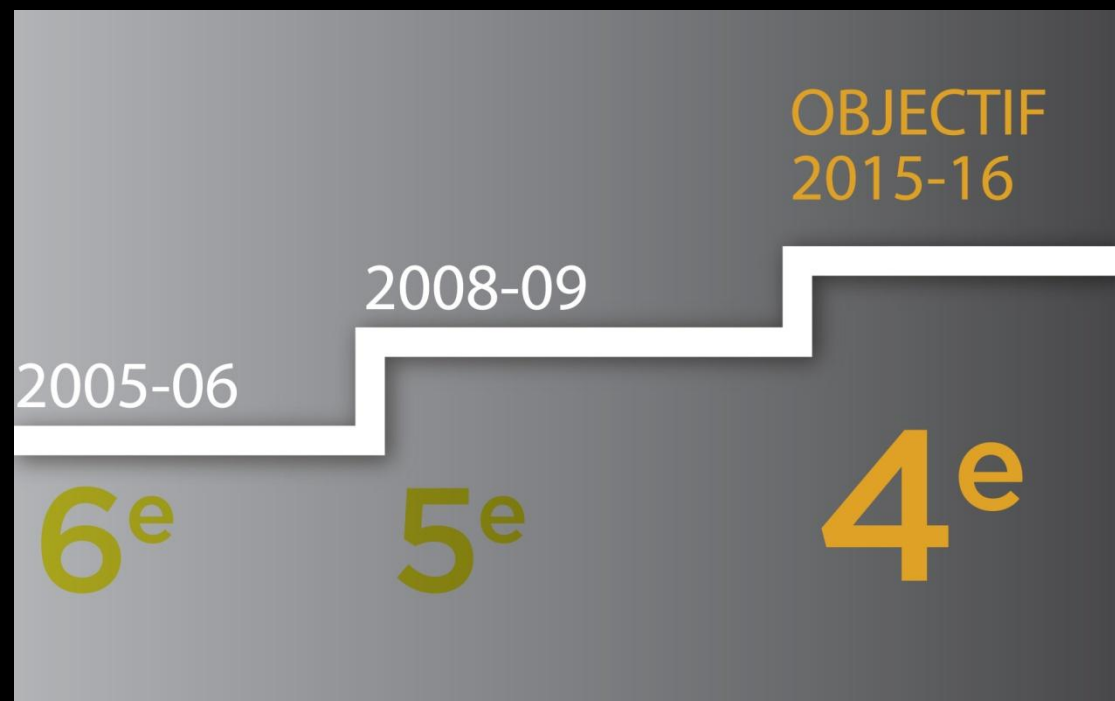


65%

RECHERCHE

INTENSITÉ DE RECHERCHE FONDS DE RECHERCHE PAR PROFESSEUR

RANG
AU CANADA



PLANIFICATION FACULTAIRE

Planifier,
c'est se situer par rapport
aux autres et c'est s'adapter
pour mieux atteindre ses
objectifs.

INFRASTRUCTURES

ESPACES PAR ÉTUDIANT

MÈTRES
CARRÉS

2005-06

2010-11

OBJECTIF
2016-17

m²

m²

m²

20,6

21,2

22,4

LE POINT

SUR LE 1420

U de M

LE POINT SUR LE 1420, MONT-ROYAL

**PRIX
DE VENTE**

À coût nul pour l'UdeM

28 M\$

LE POINT SUR LE 1420, MONT-ROYAL

L'UdeM
libère les lieux

LE POINT SUR LE 1420, MONT ROYAL

École de santé
publique de l'UdeM (ESPUM)

- Relocalisation dès le printemps 2012 au 7101, avenue du Parc
- Un nouveau toit dans le Quartier de la santé de Montréal

SITE

OUTREMONT

U de **M**

LES GRANDES ÉTAPES

LE TERRAIN

Approbation du règlement d'urbanisme

✓ Réalisé

Travaux de viabilisation

- Début des travaux : printemps 2012

LES GRANDES ÉTAPES

LE PAVILLON

Présentation du projet
au ministère de l'Éducation

✓ Réalisé

Ouverture du
Pavillon des sciences

▪ 2016-2017



LA GRANDE

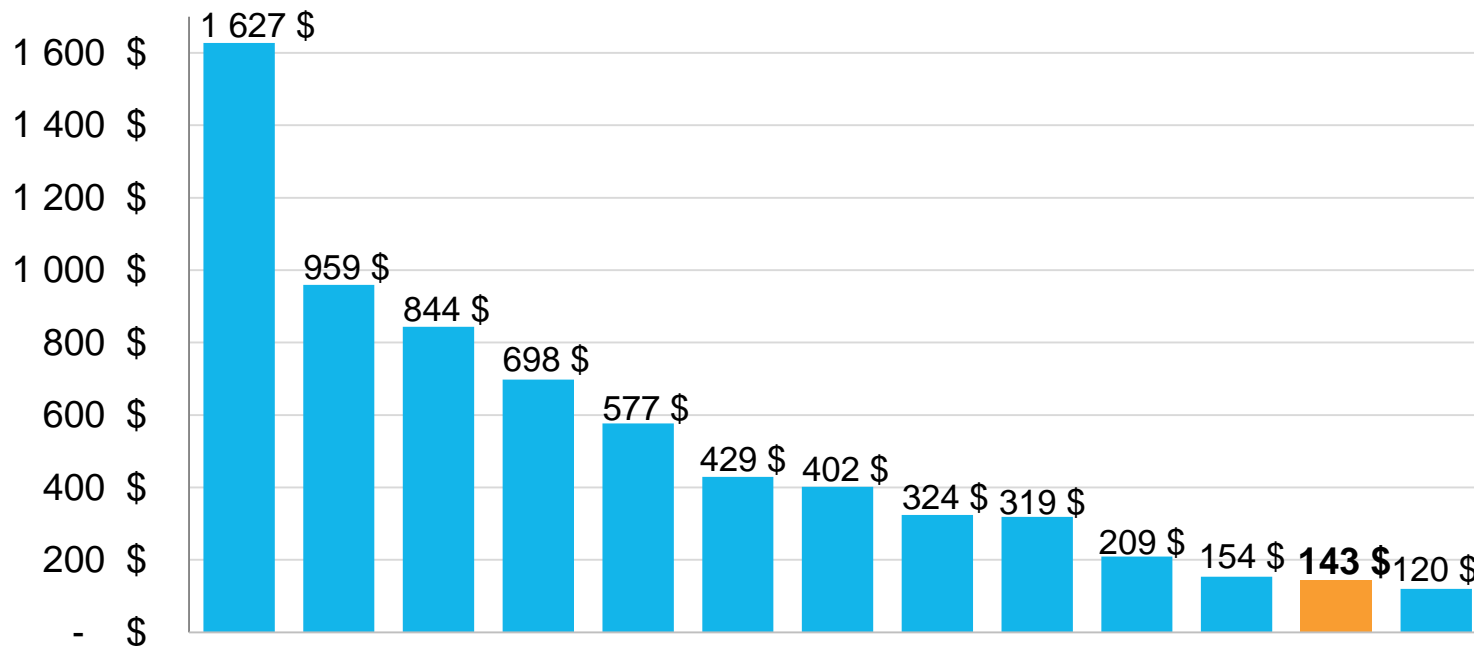
CAMPAGNE

U de M

Le fonds de dotation devrait être un outil plus puissant.

FONDS DE DOTATION DES UNIVERSITÉS DU G13

(en millions de dollars)

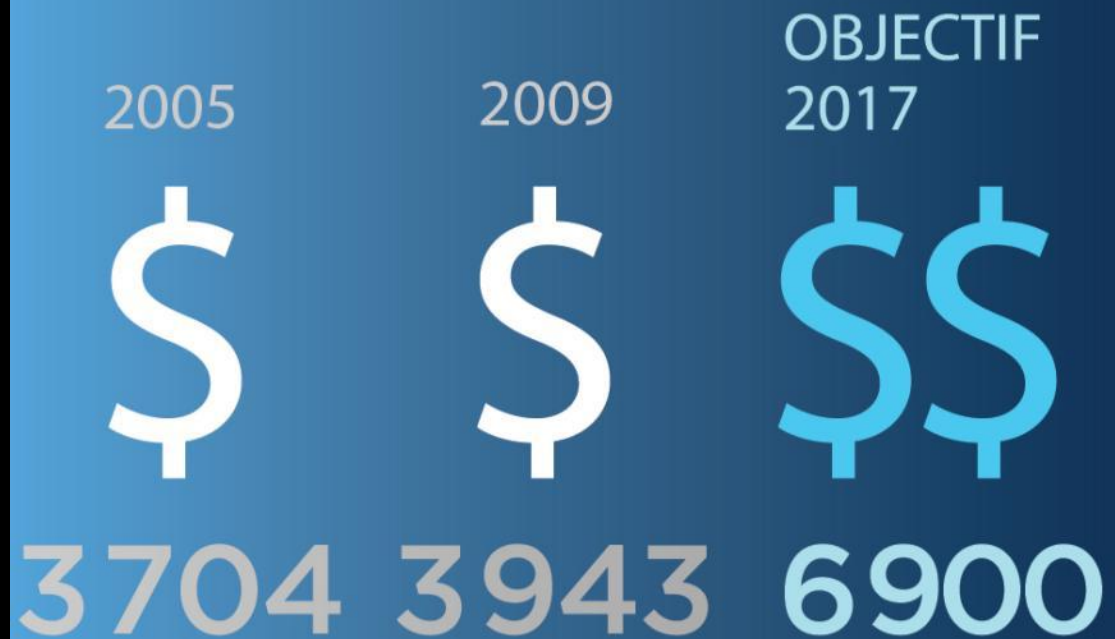


Source : G-13, 2009-2010

UdeM

FONDS DE DOTATION PAR ÉTUDIANT

(EN DOLLARS)



LA GRANDE CAMPAGNE

JOHN PARISELLA

- Directeur exécutif de la plus ambitieuse campagne de financement tripartite de l'histoire de l'UdeM/HEC/Poly
- Entrée en fonction : janvier 2012

